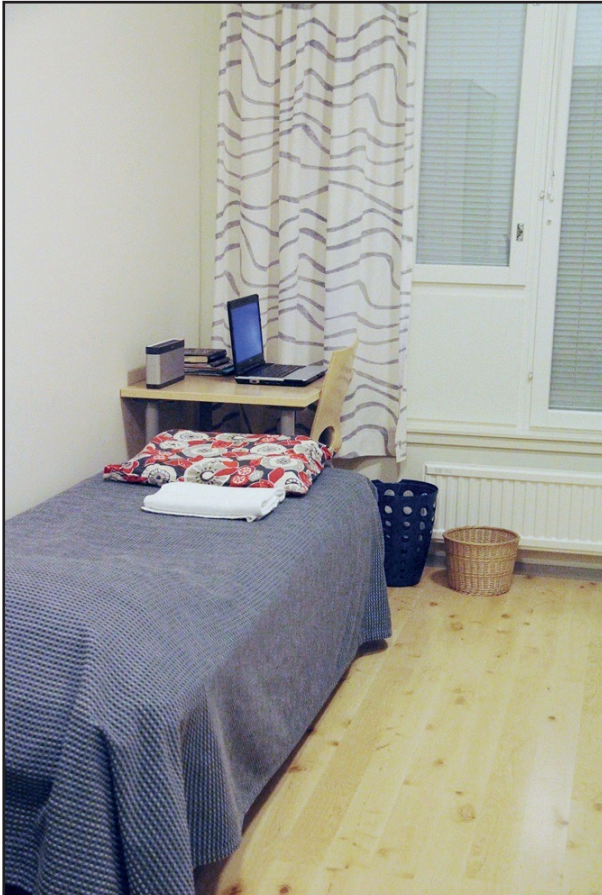


TRYGG I DITT EGET HEM



**Räddningsverkens
Partnerskapnätverk**

TILL DEN BOENDE

I handboken Trygg i ditt eget hem finns anvisningar om hur du skall öka brandsäkerheten i ditt hem.

Handboken innehåller också anvisningar om hur du bör handla i en nödsituation.

På handbokens bakpärm finns en minneslista som du kan använda för att bedöma din säkerhet.

Räddningsverkens partnerskapsnätverks publikation 8/2022

Arbetsgrupp: Helsingfors stads räddningsverk samt Östra, Mellersta och Västra Nylands räddningsverks gemensamma arbetsgrupp för säkerhetskommunikation.

Ombrytning: Leena Malinen, Susanne Vuorinen

Bilder: Kim Halmela, Jessica Hattunen, Stina Hällberg, Leena Malinen, Susanne Vuorinen

En bearbetning av handboken "Turvallisesti kodissani" som utarbetades av samkommunen Eteva och Mellersta Nylands räddningsverk år 2015.

Nödsamtal 112

NÖDNUMRET ÄR

112

Ring nödnumret om
fara hotar

- liv
- hälsa
- egendom
- miljö.

Mitt namn:

Gatuadress:

Ort:

Mitt telefonnummer:

När du ringer nödnumret,
berätta vem du är och
varifrån du ringer.

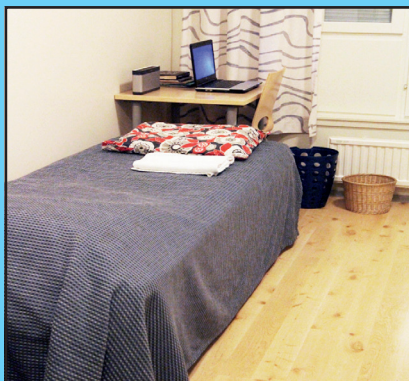


Svara på frågorna och
handla enligt de
anvisningar du får.
Avbryt inte samtalet
innan du får tillstånd.

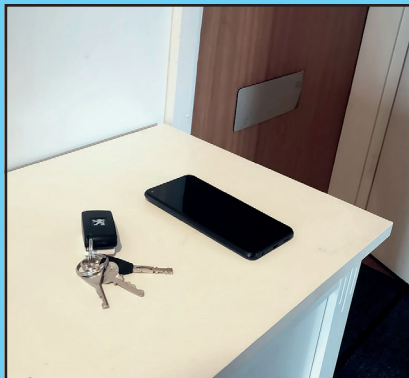
Ett tryggt och trivsamt hem



I ett stökigt hem kan du snubbla och göra dig illa. Dessutom är det svårt att snabbt ta sig ut om det är stökigt.



Håll ordning i ditt hem!



Förvara dina nycklar och din telefon på ett ställe där du lätt hittar dem.

Köket



Förvara inte saker
på spisen.



Håll rent i,
på och runt spisen.

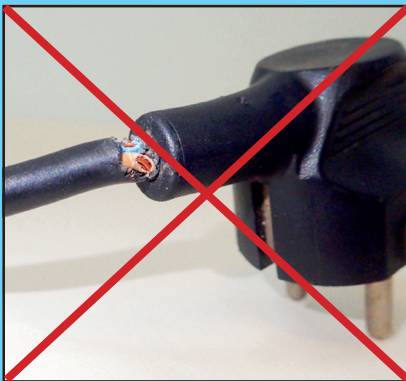


Lägg inte
aluminiumfolie eller
metallkärl i
mikrovågsugnen.

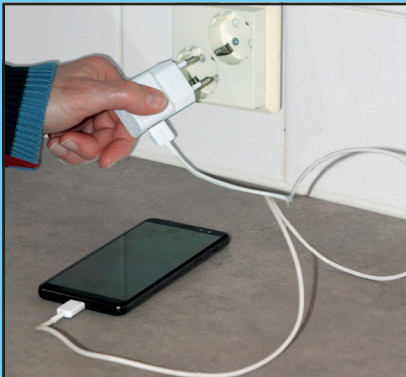
Säker användning av elapparater



Stäng av strömmen till elapparater när du inte använder dem.



Använd inte trasiga elapparater.

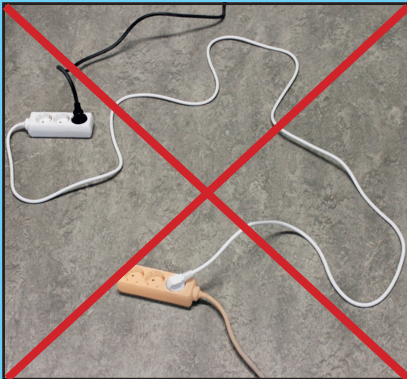


Dra laddaren ur eluttaget när apparaten har laddats klart.
En laddare som lämnas i eluttaget kan orsaka eldsvåda.

Säker användning av elapparater



Elapparater får inte täckas över.



Använd endast en förlängningsladd. Att ansluta flera förlängningsladdar efter varandra kan orsaka överbelastning och eldsvåda.



Använd förlängningsladdar som har strömbrytare. Stäng av strömmen på strömbrytaren när du går hemifrån. Stäng också av strömmen till natten.

Ljus



Ett ljus kan orsaka eldsvåda.
Lämna inte ett brinnande ljus obevakat.



Placera värmeljus tillräckligt långt ifrån varandra.
Välj en ljusstake som inte kan välta eller fatta eld.



Ljus som drivs med batterier är säkrare att använda än levande ljus.

Rökning



Om du röker,
rök endast utomhus.



Att kasta en tobaksfimp
på marken
kan orsaka eldsvåda.



Släck tobaksfimpar
noggrant i askkoppen.

Vad du skall göra om det börjar brinna



När det brinner uppstår det rök. Röken är farlig.



Brandvarnaren varnar för röken med en hög larmsignal. Kontrollera regelbundet att brandvarnaren fungerar.



Om det brinner i din lägenhet, skall du gå ut.

Vad du skall göra om det börjar brinna



Stäng dörren
när du går ut.
Det hindrar eldsvådan
och röken
från att spridas.



Gå inte in i ett utrymme
där det finns mycket rök.
Om rök blockerar
vägen ut,
stanna i din lägenhet.

NÖDNUMRET ÄR

112

Ring efter hjälp
till nödnumret 112.

Min säkerhet

Välj ja 😊 eller nej 😞.

	Ja	Nej
Jag kan nödnumret.	😊	😞
Jag minns min hemadress.	😊	😞
Mitt hem är prydligt och det ligger inte saker på golvet som jag kan snubbla på.	😊	😞
Jag förvarar mina nycklar och min telefon på ett ställe där jag lätt hittar dem.	😊	😞
Jag håller rent i, på och runt spisen.	😊	😞
Elapparaterna i mitt hem är hela.	😊	😞
Jag stänger av strömmen till elapparater när jag inte använder dem.	😊	😞
Jag vet hurdana kärl som kan användas i mikrovågsugnen.	😊	😞
I mitt hem finns en fungerande brandvarnare.	😊	😞
Jag vet vad jag ska göra om brandvarnaren larmar.	😊	😞